

Гарантийные обязательства

Изготовитель гарантирует соответствие изделия требованиям нормативных документов ГОСТ 16371-93 и соблюдение транспортировки и хранения. Гарантия не распространяется на мебель, имеющие механические повреждения (царапины, потертости и т.п.) возникшие при транспортировке, в процессе сборки и эксплуатации, имеющие утолщение щитков от влаги (разбухание) возникшие от неправильного ухода.

В случае приобретения уцененной мебели претензия по качеству и внешнему виду не принимаются.

Срок службы изделия – 7 лет;

Срок гарантии – 1 год со дня продажи набора.

ДАТА ВЫПУСКА «__»_____201 Г.

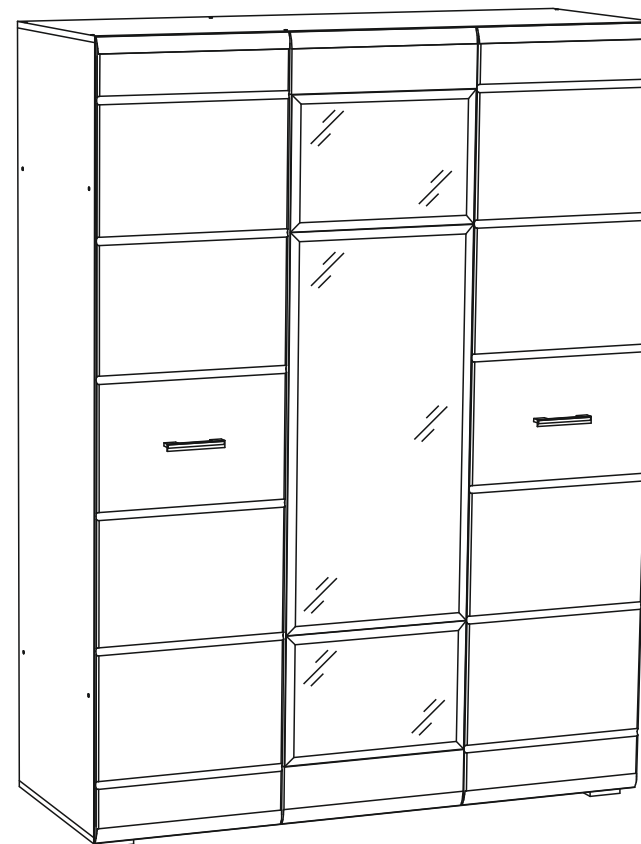
ШТАМП СКК

ДАТА ПРОДАЖИ «__»_____201 Г.

ШТАМП МАГАЗИНА



ПАСПОРТ Мебель для спальни «Вегас» Шкаф 3-х створчатый



Произведено
Россия ООО «Стендмебель»
440052 г. Пенза, ул. Баумана, д. 30
e-mail: stendmebel@mail.ru
www.stendmebel.ru
тел. 8 (8412) 99-02-53
8 (8412) 99-08-53

Уважаемый покупатель!

В целях сохранности наша мебель поставляется в разобранном виде. Напоминаем, что в стоимость изделия услуга сборки не включена. Если Вы предпочли собрать мебель самостоятельно, надеемся, что процесс сборки доставит Вам удовольствие и не займет много времени.

При покупке мебели настоятельно рекомендуем убедиться в наличии всех деталей, сверяясь с комплекточной ведомостью, т.к. после сборки изделия претензия по количеству и качеству сборочных единиц не принимаются.

Во избежание недоразумений, просим внимательно следовать алгоритму сборки изделия.

Рекомендации по сборке.

Перед началом сборки и дальнейшей эксплуатации внимательно ознакомьтесь с настоящим руководством и следуйте его рекомендациям.

Для Вашего удобства рекомендуем собирать мебель вдвоем, на ровной поверхности, соблюдая последовательность согласно представленной схеме.

Правила пользования и эксплуатации изделия

Уважаемый покупатель, срок эксплуатации мебели напрямую зависит от Вашего бережного отношения к ней:

- Не допускайте попадания воды на изделие во избежание разбухания поверхностей. В случае контакта с водой, насухо протрите поверхность мягкой тканью.
- Не ударяйте поверхность острыми, тяжелыми или твердыми предметами.
- Не ставьте на поверхность раскаленные предмет
- При чистке, во избежание повреждений, не используйте щетки, жесткие ткани, зернистые порошки. Для ухода за мебелью используйте специальные средства, предназначенные для мебели.
- Не допускайте попадания на поверхность веществ, таких как растворители, бензин, обезжиривающие средства и т.п.
- Периодически, в случае ослабления резьбовых соединений, необходима их подтяжка.
- Если у Вас возникает желание самостоятельно модифицировать изделие, помните, что в этом случае наша гарантия на товар распространяться не будет.
- Несоблюдение каких-либо из вышеуказанных условий, повышение возникновения недостатков мебели, являются основанием утраты права на гарантийное обслуживание.

Габаритные размеры:

Высота (мм): 2000

Глубина(мм): - 570

Ширина(мм): - 1500

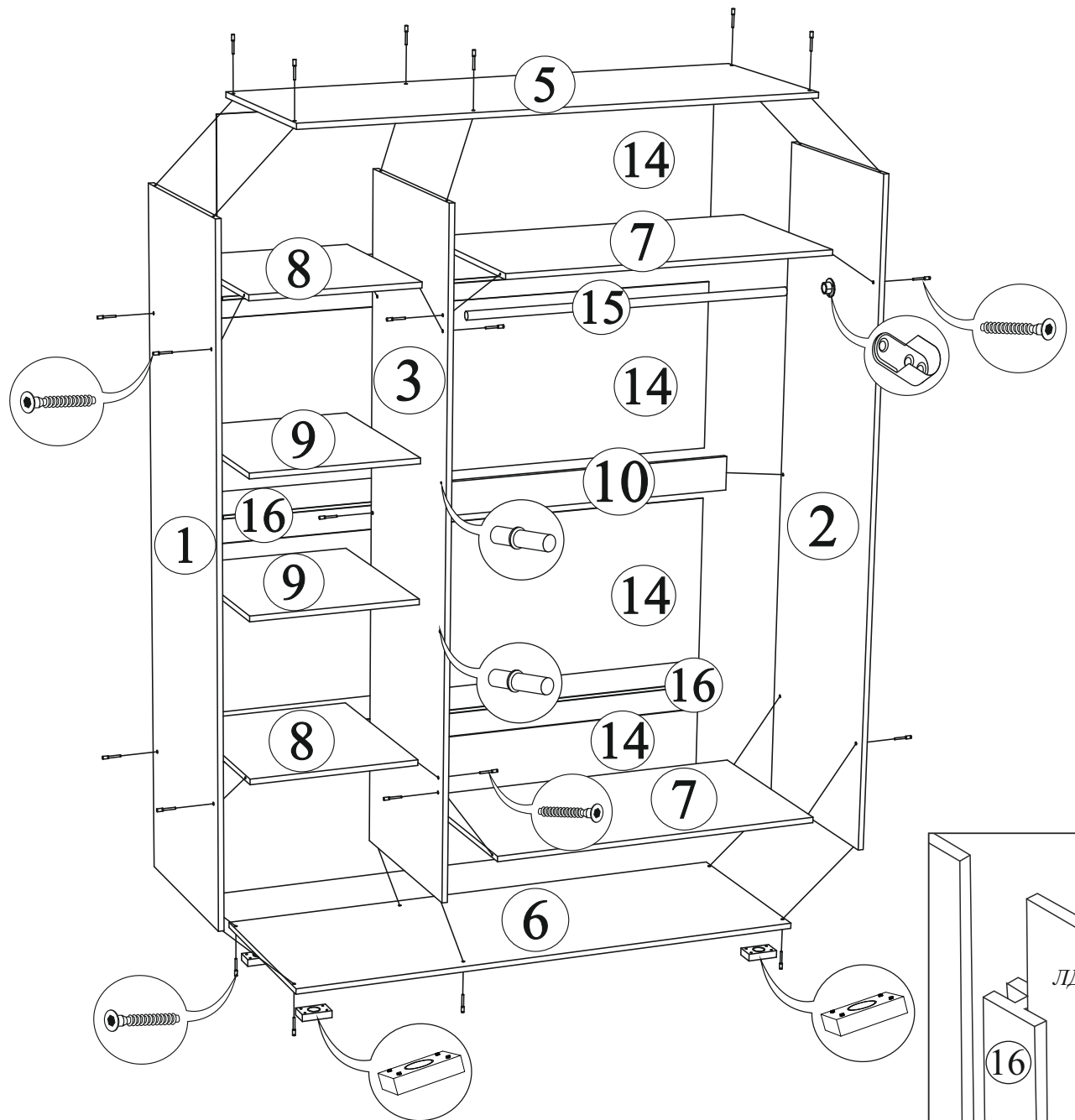
Комплектация фурнитурой

Обозначение	Наименование	Кол-во	Ед.изм.
	Петля накладная	12	комп.
	Опора прямоугольная	5	шт.
	Ручка C-17 128	2	шт.
	Евроключ	1	шт.
	Евровинт	31	шт.
	Полкодержатель	8	шт.
	Шкант	6	шт.
	Штангодержатель	2	шт.
	Саморез 3,5x16	75	шт.
	Гвозди	70	шт.
	Заглушка для евровинта	18	шт.
	Заглушка самоклеющаяся	10	шт.
	Межсекционная стяжка	2	шт.

Для сборки центральной створки рекомендуем самостоятельно купить тюбик клея ПВА. Он необходим для жесткой фиксации шкантов.

Качество мебели зависит от качества сборки. Рекомендуем доверять сборку специалистам.

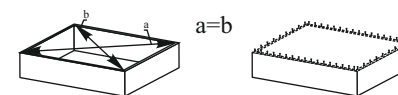
Мебель для спальни «Вегас»
Шкаф 3-х створчатый



Поз.	Наименование	Длина	Ширина	Кол-во
1	Бок левый	1950	554	1
2	Бок правый	1950	554	1
3	Перегородка	1950	554	1
4	Створка	1678	496	1
5	Крышка верх	1500	554	1
6	Крышка низ	1500	554	1
7	Вязка	968	554	2
8	Вязка	484	554	2
9	Полка	484	554	2
10	Усиление	100	968	1
11	Створка	1978	496	2
12	Створка верх	150	496	1
13	Створка низ	150	496	1
14	ЛДВП	493	1496	4
15	Штанга метал.	962 мм		1
16	Брус соединит.	1466 мм		3

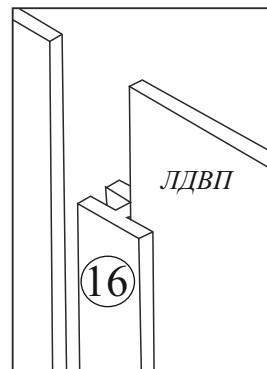
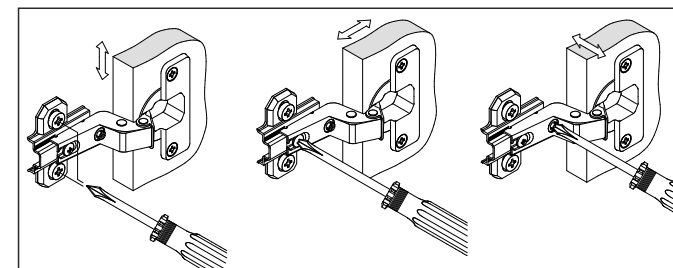
Для правильного открывания фасадов, необходимо выровнять диагонали каркаса (Рис.1) и только потом прибить ЛДВП не нарушая диагонали.

Рис.1



Регулирование зазоров и положения дверей с петлями

Регулирование по высоте Регулирование глубины Регулирование наложения



Мебель для спальни «Вегас»

Шкаф 3-х створчатый



Сборка центральной сборки

Для сборки центральной створки рекомендуем самостоятельно купить тюбик клея ПВА. Он необходим для жесткой фиксации шкантов.

Перед установкой шкантов, необходимо в торцевые отверстия деталей 4, 12, 13 капнуть немного клея ПВА. Только потом устанавливать сами шканты в технологические отверстия и стыковать детали 4, 12, 13 между собой. (как показано на рисунке ниже).

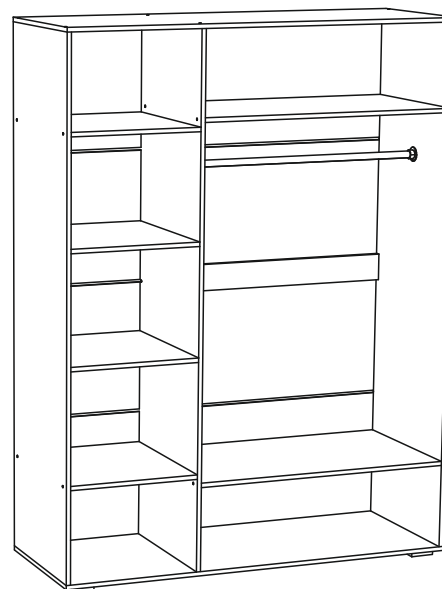


Правило сборки шкафа:

Для удобства сборки рекомендуем прикрутить ответные планки петель к боковинам 1,2 и перегородке 3, опоры прямоугольные (20 мм) к нижней крышке 6 по наметкам (технологические отверстия). После сборки каркаса, уравнивания диагоналей и крепления ЛДВП 14, необходимо установить штангу для одежды. Установка штанги производится с помощью штангодержателей (они крепятся к боковине 2 и перегородке 3) на саморезы 3,5x16. Штанга крепится по месту сборки изделия. Рекомендуем ее устанавливать на расстоянии 100-150 мм от вязки 7 по центру (по глубине) боковины 2 и перегородки 3.

Варианты сборки шкафа

Вариант 1 (левое исполнение)



Вариант 2 (правое исполнение)

